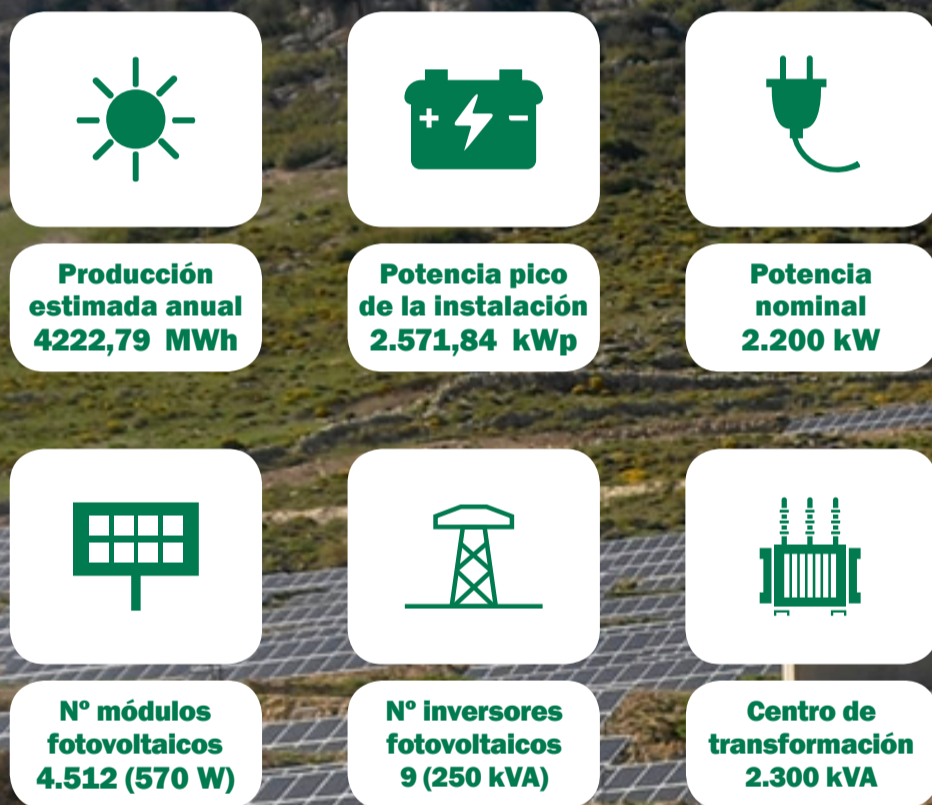


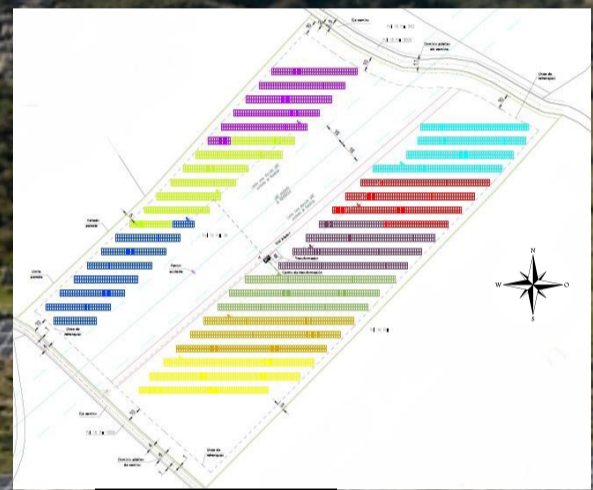
DESARROLLO DEL PARQUE FOTOVOLTAICO

ALCALÀ Alcalà de Xivert (Castellón)

Plan de participación pública para Estudio de Integración Paisajística (EIP)



Plano huerta solar:



Superficies del proyecto:

Superficie paneles: 1,05 Ha
Superficie catastral: 4,98 Ha
Superficie ocupada: 2,32 Ha

¿Sabíais que para el año 2050 se pretende alcanzar en toda Europa la neutralidad climática? O lo que es lo mismo, alcanzar un sistema eléctrico 100% renovable.

La construcción de esta planta está enmarcada dentro de la estrategia Valenciana de Cambio Climático y Energía, que se ha erigido como una herramienta que pretende reducir los consumos energéticos y fomentar las renovables. Así se genera la energía sostenible y eficiente que todos queremos para nuestros hogares, comercios, edificios públicos y fábricas.

Para más información, consulta el código QR que hay en la derecha.

PARTICIPA EN LA ENCUESTA PPP
(Plan de Participación Pública)

Pincha encima del código QR o léelo con tu smartphone.

Avda. Casalduch 36, bajo · Castellón
964 06 29 01 tramitacion@valfortec.com

